

Vad behöver du



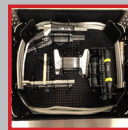
neXus Generator



Fot Pedal



neXus forfarandepaket



Sterilisationsbricka



Saltlösningspåse



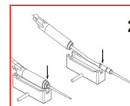
1. Ta bort Probe Tip Kit från lådan. Skala av locket för att komma åt den sterila delen.



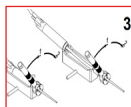
2. Använd det medföljande handtaget, ta bort den sterila delen och lägg den på ett sterilt fält.



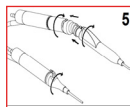
3. Dra åt spetsen för hand på handstycket.



4. Placera handstycket i lämplig ände av räknarenyckeln. Det krökta förlängda handstycket använder metallmuttern medan det korta handstycket använder metallkvadratet. Använd sidan av räknarenyckeln för riktningorientering.



5. Dra åt spetsen med två klick med momentnyckel. Observera att skiftnyckeln riktar vilken sida som är mot handstycket.



6. Placera husen på handstycket. Böjt förlångt handstykke kräver mellanhus (skruvas på), gummibåge (inriktning) och främre hölje (dras tätt) under gummibågen. Kort handstykke kräver endast framhölje (skruvas på).



7. Byt ut bevattningsporten vid behov. Placera silikonhöljet över spetsen, se till att dra höljet hela vägen ner. Anslut bevattnings- och aspirationsrör till handstycket.

Uppställning av handstykke



1. När bevattningsslangen och handstycksledningen har tagits bort drar du tillbaka kontakten för att lossa locklåset. Dra av locket rakt av. Vrid INTE



2. Ställ in den röda pricken på handstyckskontakten med den röda pricken på porten för att ansluta sladden. Den blå lampnan blir grön och en bock visas bredvid handstycket på skärmen..



3. Placera magnetpuckar enligt bilden. Placera aspirationsröret genom nypventilen nedan. Placera aspirationsröret genom porten nedan. De blå lamporna ändras till grönt och bockar visas bredvid slangen och bevattning på skärmen. Spike 1L steril saltlösning.



4. Anslut aspirationsröret till patientporten på Hard Cannister. Anslut ena änden av behållarslangen till vakuuemet på enhetens baksida. Anslut den andra änden till vakuumporten på hårdbehållaren.



5. Tryck på bevattningsknappen för att börja fylla. Systemet kommer automatiskt att sluta prima, men du kan pausa och hoppa framåt så fort bevattningen når sondspetsen



6. Tryck på den grå strömbrytaren som visas här för att aktivera strömmen till handstycket. När ultraljud är aktiverat är systemet klart att användas.



7. Installationen av neXus Generator är nu klar.



8. När du tar bort sondspetsen MÅSTE kontraljuckeln användas. Denna bild visar alla engångsartiklar som ska kasseras: Slangar, spetsar och kiselhölje.